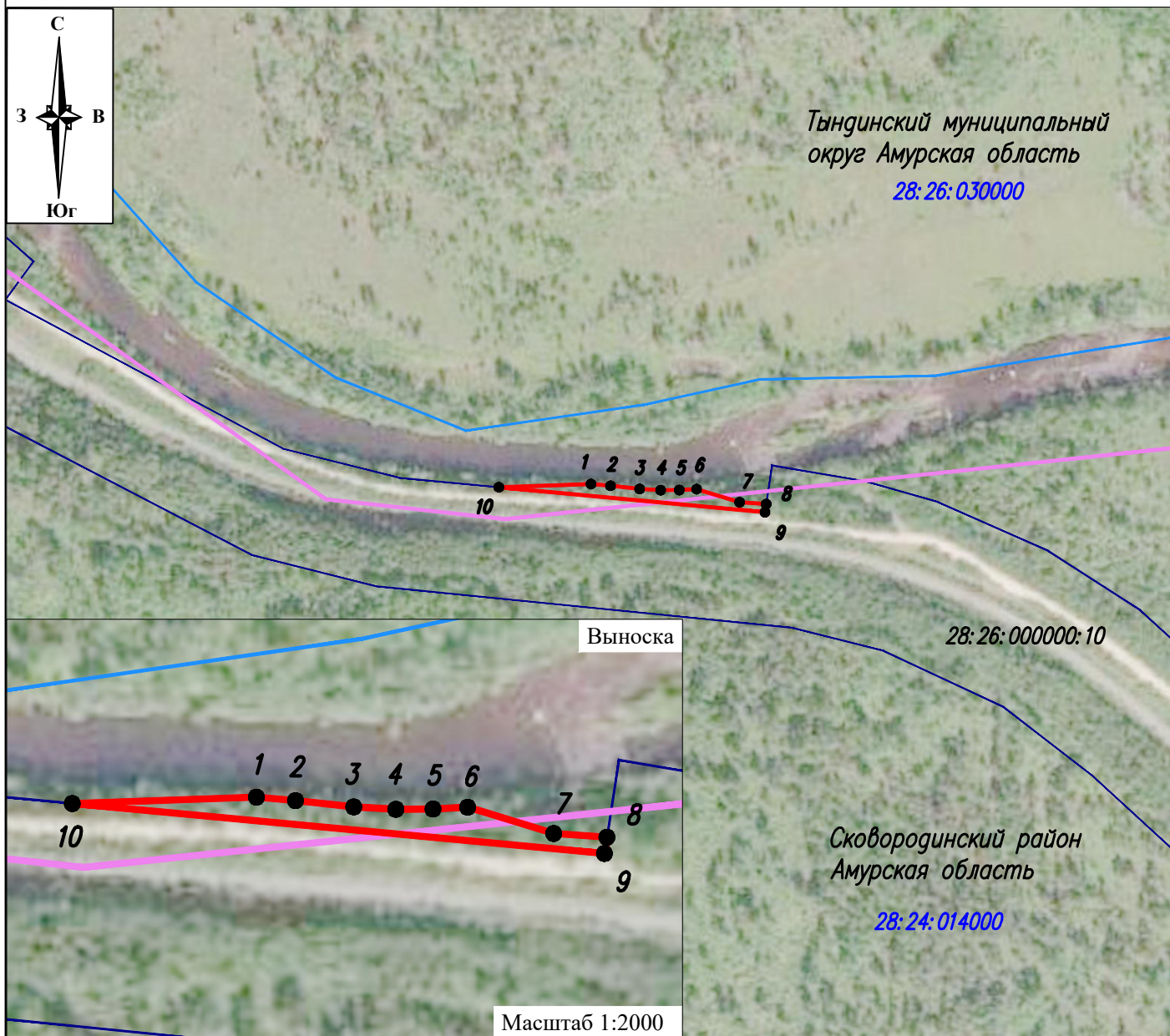


Схема расположения границ публичного сервитута

Графическое описание местоположения границ публичного сервитута в целях складирования строительных и иных материалов, размещения временных или вспомогательных сооружений (включая ограждения, бытовки, навесы) и (или) строительной техники, которые необходимы для обеспечения строительства, реконструкции объектов транспортной инфраструктуры федерального значения, на срок указанных строительства, реконструкции, предусмотренных подпунктом 2 ст. 39.37 Земельного кодекса РФ, при реализации объекта: «Второй главный путь на перегоне Муртыгит-Мохортов Дальневосточной железной дороги» в рамках реализации проекта «Увеличение пропускной способности участка Тайшет - порты Дальнего Востока (Восточный полигон)», расположенного в границах кадастрового квартала 28:24:000000.



Масштаб 1:4000

Условные обозначения:

● 1

- характеристическая точка границы, сведения о которой позволяют однозначно определить её положение на местности

— - обозначение границы публичного сервитута

— - граница кадастрового квартала

— - граница земельного участка, сведения о котором содержатся в ЕГРН

— - граница муниципальных образований

28:26:030000

- номер кадастрового квартала

28:26:000000:10

- кадастровый номер земельного участка, сведения о котором содержатся в ЕГРН

Печать _____
(подпись)



Дата "28" марта 2022г

Графическое описание местоположения границ публичного сервитута в целях складирования строительных и иных материалов, размещения временных или вспомогательных сооружений (включая ограждения, бытовки, навесы) и (или) строительной техники, которые необходимы для обеспечения строительства, реконструкции объектов транспортной инфраструктуры федерального значения, на срок указанных строительства, реконструкции, предусмотренных подпунктом 2 ст. 39.37 Земельного кодекса РФ, при реализации объекта: «Второй главный путь на перегоне Муртыгит-Мохортов Дальневосточной железной дороги» в рамках реализации проекта «Увеличение пропускной способности участка Тайшет - порты Дальнего Востока (Восточный полигон)», расположенного в границах кадастрового квартала 28:24:000000.				
Сведения о местоположении границ объекта				
1. Система координат МСК-28, зона 2				
2. Сведения о характерных точках границ объекта				
Номера кадастрового квартала- 28:24:000000				
Площадь – 1049 кв. м. (0,1049 га)				
Обозначение характерных точек границ	Координаты, м		Метод определения координат характерной точки	Средняя квадратическая погрешность положения характерной точки (Mt), м
	x	y		
1	2	3	4	5
1	910514.64	2245074.04	Метод спутниковых геодезических измерений	0.5
2	910513.53	2245086.40	Метод спутниковых геодезических измерений	0.5
3	910511.53	2245104.87	Метод спутниковых геодезических измерений	0.5
4	910510.79	2245118.18	Метод спутниковых геодезических измерений	0.5
5	910510.87	2245129.96	Метод спутниковых геодезических измерений	0.5
6	910511.44	2245140.94	Метод спутниковых геодезических измерений	0.5
7	910503.11	2245168.20	Метод спутниковых геодезических измерений	0.5
8	910501.93	2245185.06	Метод спутниковых геодезических измерений	0.5
9	910496.78	2245184.27	Метод спутниковых геодезических измерений	0.5
10	910512.61	2245015.69	Метод спутниковых геодезических измерений	0.5
1	910514.64	2245074.04	Метод спутниковых геодезических измерений	0.5