

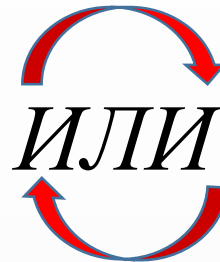
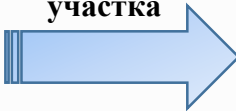
# ПОЧЕМУ НЕОБХОДИМО УСТАНОВЛИВАТЬ ГРАНИЦЫ ЗЕМЕЛЬНОГО УЧАСТКА?

Сведения о границах земельного участка в Едином государственном реестре недвижимости (ЕГРН) можно узнать воспользовавшись сервисом *«Публичная кадастровая карта»*.

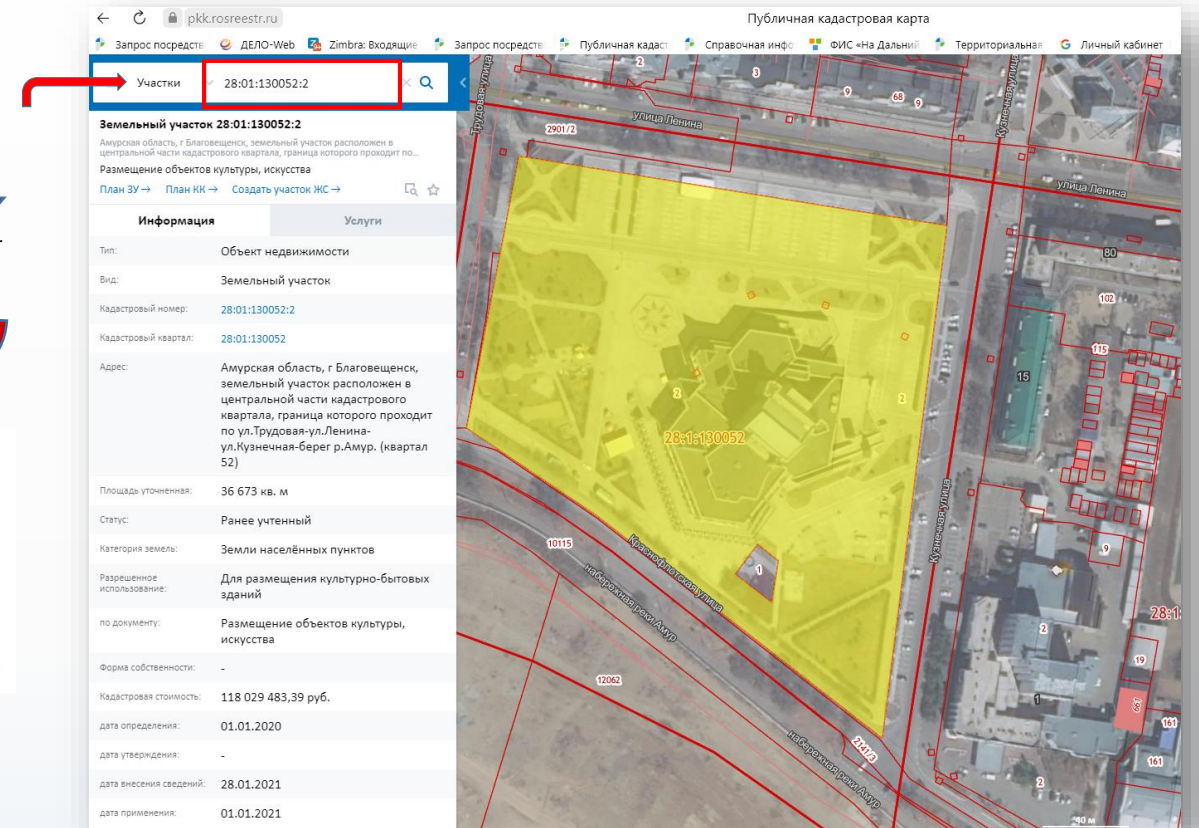
установить на телефон приложение **Kadastr.RU**



в графе поиск  
указать номер  
участка



перейти по ссылке <https://pkk5.rosreestr.ru/>



Если границы земельного участка не установлены, то существуют риски:

- ✓ формирования земельного участка и возведения на нем построек иным лицом без учета границ Вашего земельного участка, сведения о котором не внесены в ЕГРН
- ✓ судебных споров о границах с собственниками смежных земельных участков
- ✓ возникновения спорных моментов при вступлении в наследство
- ✓ низкой ликвидности земельного участка – покупатели охотнее идут на сделку в случае, если границы земельного участка установлены



Для установления границ необходимо обратиться к кадастровому инженеру и заключить с ним договор на выполнение кадастровых работ

