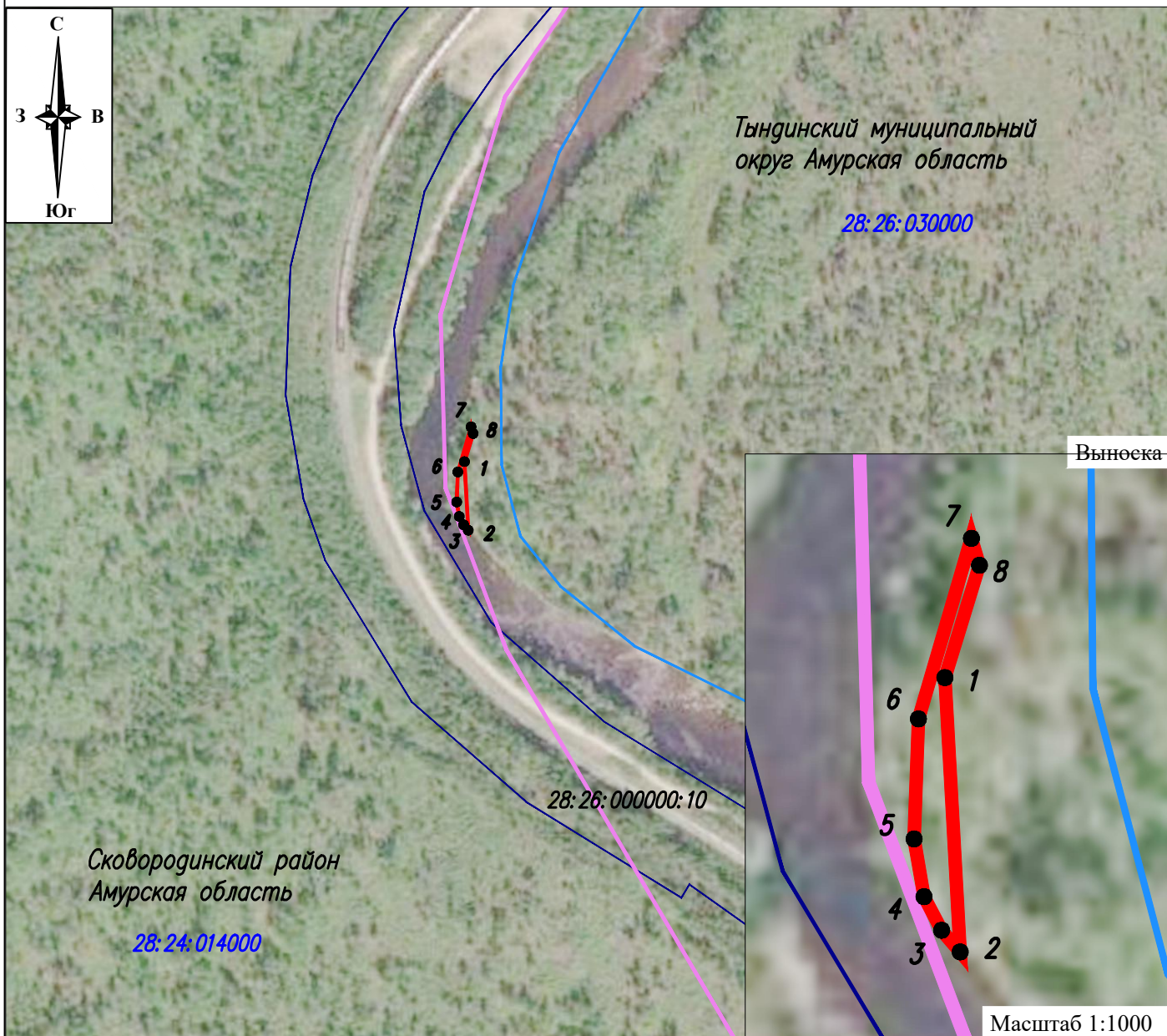


<b>Графическое описание местоположения границ публичного сервитута в целях складирования строительных и иных материалов, размещения временных или вспомогательных сооружений (включая ограждения, бытовки, навесы) и (или) строительной техники, которые необходимы для обеспечения строительства, реконструкции объектов транспортной инфраструктуры федерального значения, на срок указанных строительства, реконструкции, предусмотренных подпунктом 2 ст. 39.37 Земельного кодекса РФ, при реализации объекта: «Второй главный путь на перегоне Муртыгит-Мохортов Дальневосточной железной дороги» в рамках реализации проекта «Увеличение пропускной способности участка Тайшет - порты Дальнего Востока (Восточный полигон)», расположенного в границах кадастрового квартала 28:26:030000.</b>				
Сведения о местоположении границ объекта				
1. Система координат МСК-28, зона 2				
2. Сведения о характерных точках границ объекта				
Номера кадастрового квартала- 28:26:030000				
Площадь – 252 кв. м. (0,0252 га)				
Обозначение характерных точек границ	Координаты, м		Метод определения координат характерной точки	Средняя квадратическая погрешность положения характерной точки (Mt), м
	x	y		
1	2	3	4	5
1	908545.29	2246378.73	Метод спутниковых геодезических измерений	0.5
2	908501.83	2246381.15	Метод спутниковых геодезических измерений	0.5
3	908505.26	2246378.21	Метод спутниковых геодезических измерений	0.5
4	908510.58	2246375.43	Метод спутниковых геодезических измерений	0.5
5	908519.73	2246373.85	Метод спутниковых геодезических измерений	0.5
6	908538.75	2246374.54	Метод спутниковых геодезических измерений	0.5
7	908567.35	2246382.93	Метод спутниковых геодезических измерений	0.5
8	908563.09	2246384.21	Метод спутниковых геодезических измерений	0.5
1	908545.29	2246378.73	Метод спутниковых геодезических измерений	0.5

### Схема расположения границ публичного сервитута

Графическое описание местоположения границ публичного сервитута в целях складирования строительных и иных материалов, размещения временных или вспомогательных сооружений (включая ограждения, бытовки, навесы) и (или) строительной техники, которые необходимы для обеспечения строительства, реконструкции объектов транспортной инфраструктуры федерального значения, на срок указанных строительства, реконструкции, предусмотренных подпунктом 2 ст. 39.37 Земельного кодекса РФ, при реализации объекта: «Второй главный путь на перегоне Муртыгит-Мохортов Дальневосточной железной дороги» в рамках реализации проекта «Увеличение пропускной способности участка Тайшет - порты Дальнего Востока (Восточный полигон)», расположенного в границах кадастрового квартала 28:26:030000.



Масштаб 1:4000

#### Условные обозначения:

● 1 - характерная точка границы, сведения о которой позволяют однозначно определить её положение на местности

— - обозначение границы публичного сервитута

— - граница кадастрового квартала

— - граница земельного участка, сведения о котором содержатся в ЕГРН

— - граница муниципальных образований

28:26:030000 - номер кадастрового квартала

28:26:000000:10 - кадастровый номер земельного участка, сведения о котором содержатся в ЕГРН

Печать

(подпись)



Дата "24" марта 2022г